

LAVENIR

Léanne • Portfolio



SOMMAIRE - Portfolio

1/4



Éco-conception

Rénovation performance
énergétique

5/8



La Maison des Ailes

Établissement d'accueil
mère enfants

9/12



Domaine de la
Croix de l'Ange

Domaine
oenologique

1/4

5/8

9/12

13/16



Le Refuge dans
les Étoiles

Refuge observatoire

17/20



Espace détente

Structure sur-mesure

21/22



Maison indivi-
duelle

Permis de construire

13/16

17/20

21/22

PROJET_01 - Éco-conception



• LE SUJET

Réhabilitation d'un ancien moulin en habitation écoresponsable.

• L'OBJECTIF

- Choix de matériaux et procédés visant à améliorer la performance énergétique du bâtiment.
- Création d'une boutique de céramique accessible au public.

• LA CIBLE

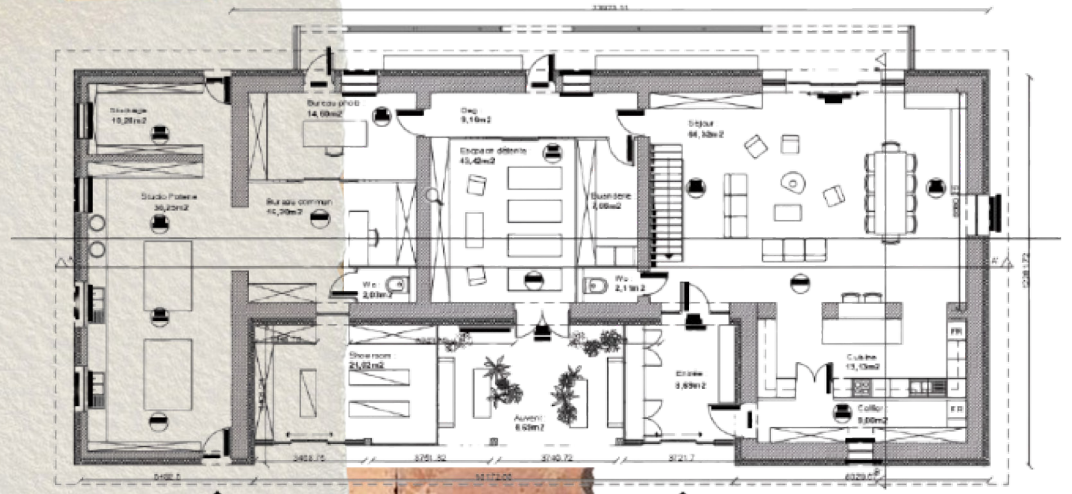
- Particulier
- Visiteurs

• LE PARTI PRIS

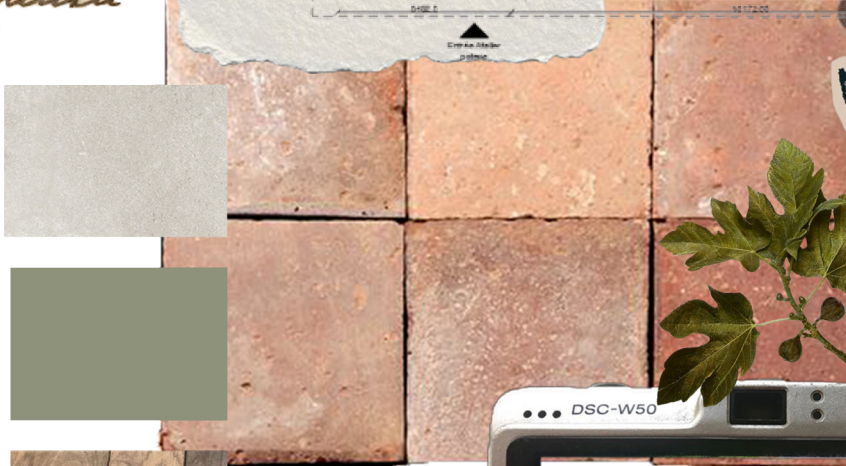
- Matériaux naturels
- Façade coté route retravaillée.
- Ensemble de menuiseries sur mesure dupliquées dans le projet.
- Motifs claustra en terre cuite sur mesure.



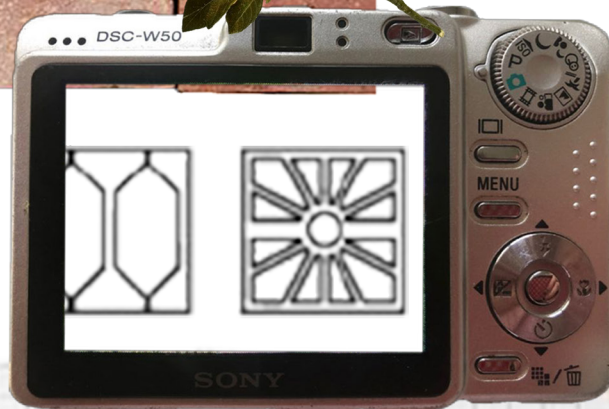
Plan d'aménagement RDC



Terre cuite



Motifs des claustras sur mesure



- **La terre comme fil conducteur** : pisé, terre cuite, chanvre
- Conservation des éléments patrimoniaux existants
- Intégration des solutions énergétiques durables (géothermie, VMC double flux, solaire).
- Aménagement intérieur, paysagisme et pergola complètent l'ensemble

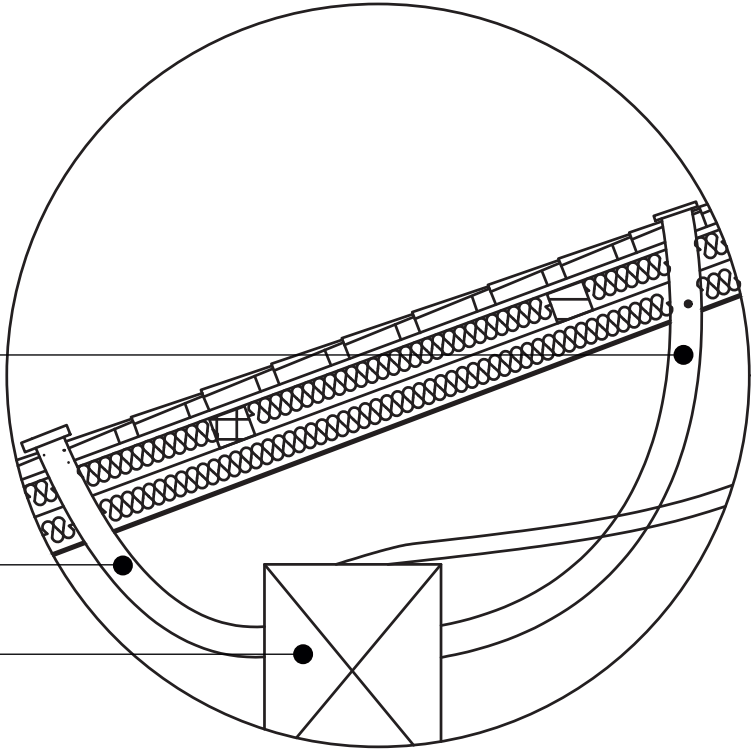
Détail technique toiture/VMC

1/30

Expiration

Aspiration

Échangeur VMC
double flux



Détail technique toiture

1/10

Tuile en
terre cuite

Liteau

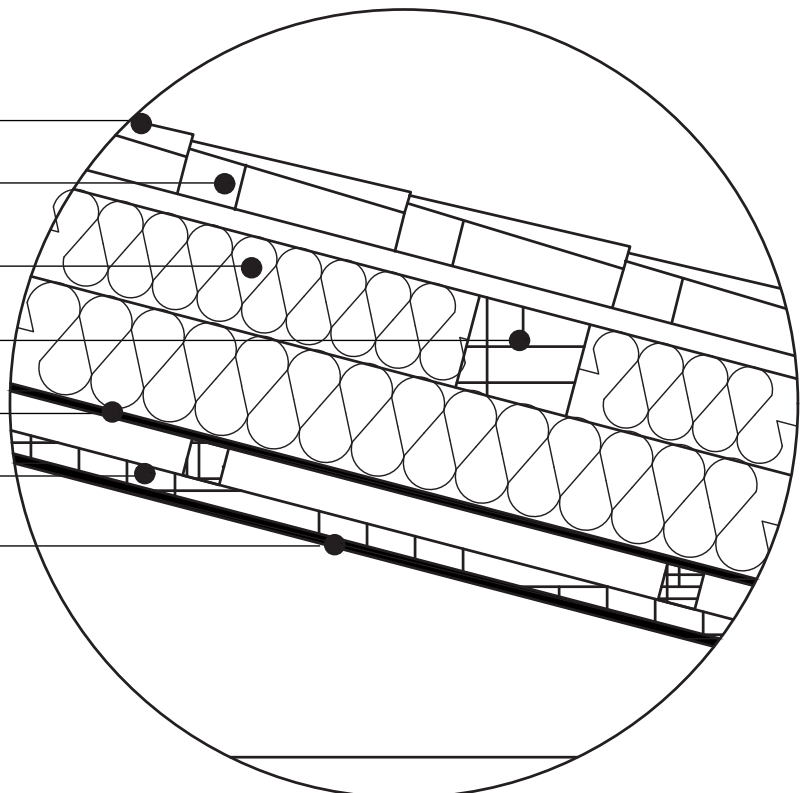
Isolation
en chanvre

Chevron

Pare vapeur

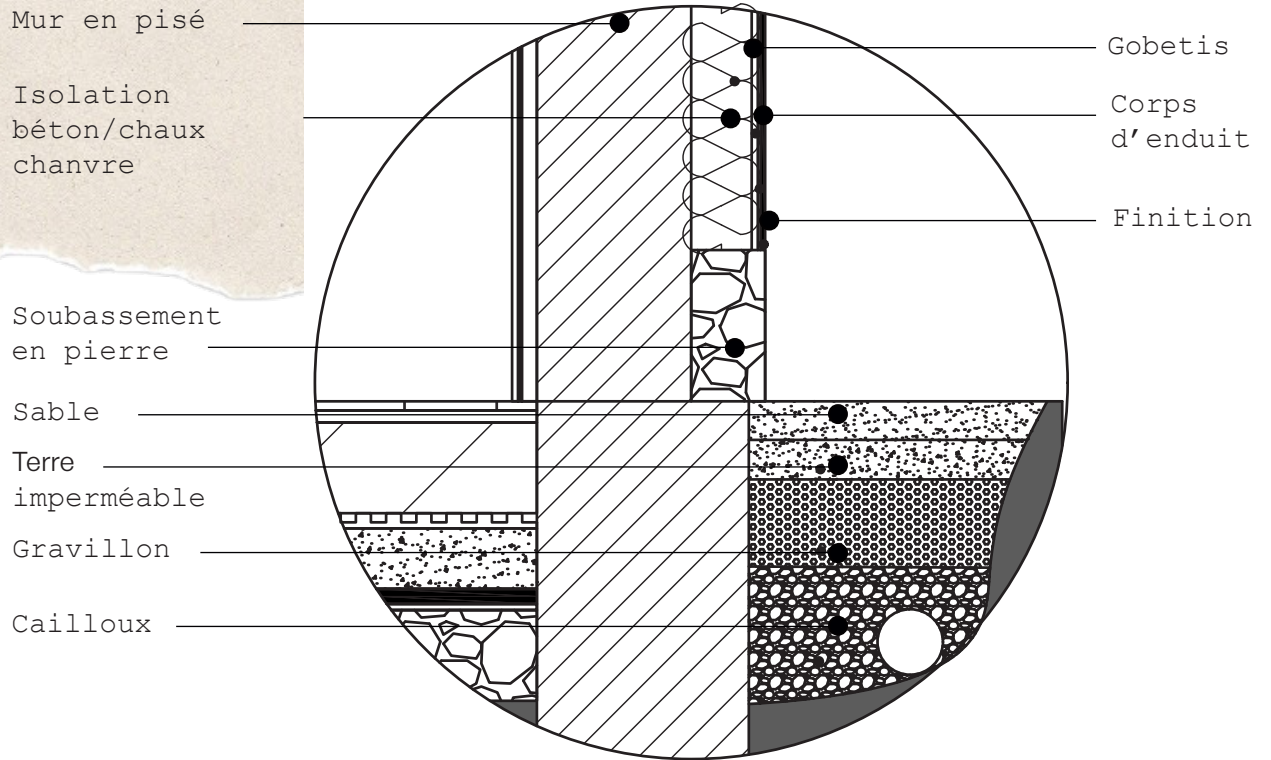
Ossature
bois

Fermacell



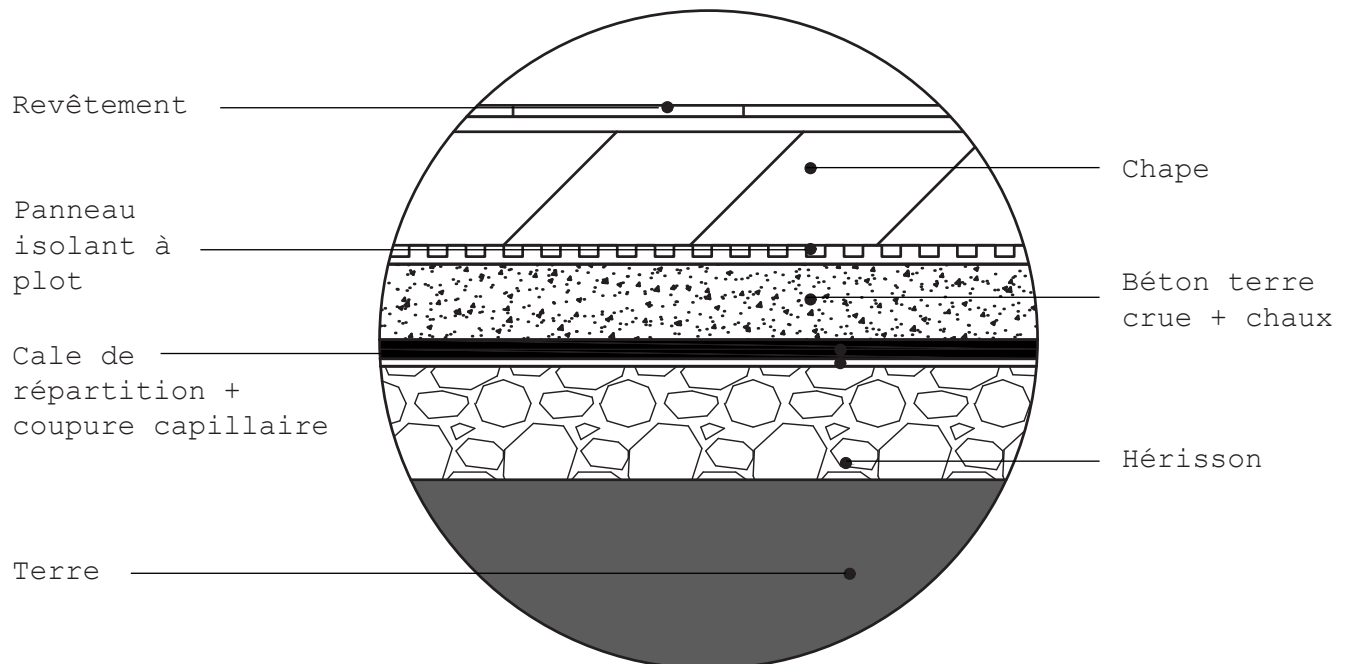
Détail mur extérieur

1/25



Détail dalle

1/15



PROJET_02 - La Maison des Ailes

- **LE SUJET**

Réhabilitation d'un ancien corps de ferme en établissement d'accueil mère-enfant.

- **L'OBJECTIF**

Rénovation intérieure, réorganisation des espaces, de la fonction du lieu (ERP).

- **LA CIBLE**

Mères en situation de précarité.

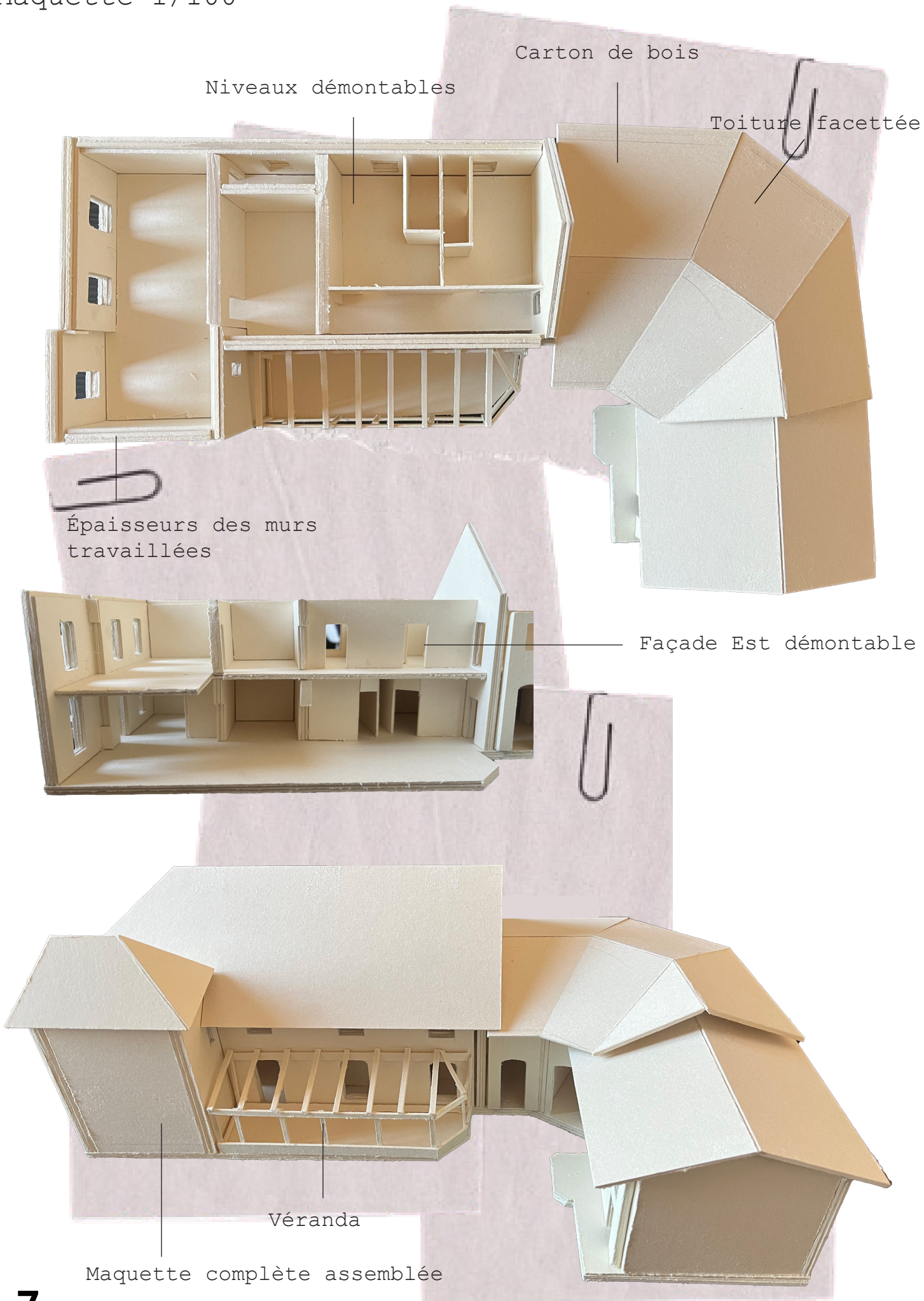
- **LE PARTI PRIS**

Nouvelle identité du lieu et création d'une véranda sur-mesure.





Maquette 1/100



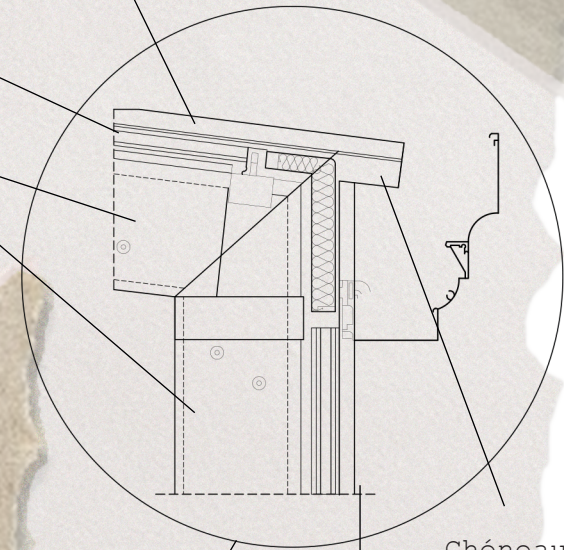
Épaisseur profilés :

- Montants 3,0 mm
- Traverses 2,1 mm

Double vitrage
feuilleté

Montants 52 mm
Traverses 52 mm

Plan

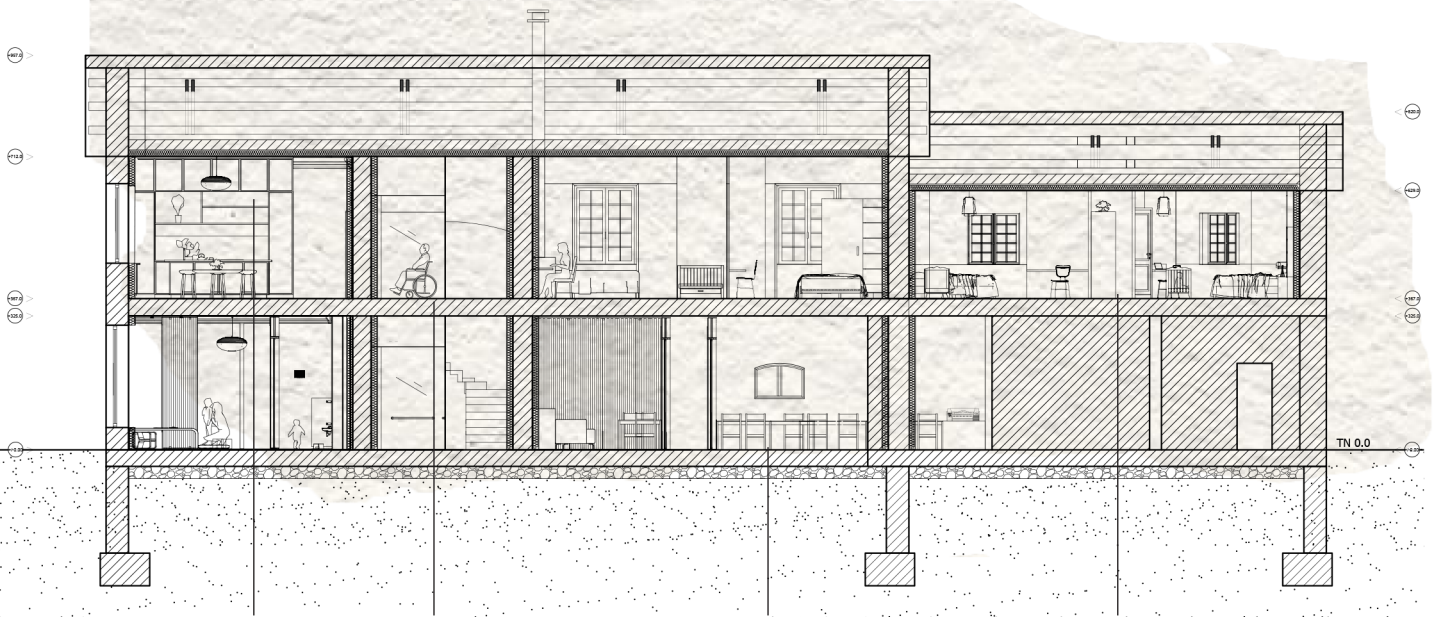


Chéneau mouluré
aluminium

Double vitrage
feuilleté

Élévations

Coupe AA'



Espaces de vie au
rez-de-chaussée

Accessibilité
PMR +
Normes ERP

Choix de matériaux
éco responsables

Espaces nuit
des résidentes
à l'étage

• LE SUJET

Réhabilitation d'un domaine œnologique dans le Beaujolais.

• L'OBJECTIF

- Rénovation d'un ancien corps de ferme en auberge avec restaurant.
- Création d'une exploitation viticole avec dégustation et vente de vin.
- Paysagisme et création d'un extérieur + espace accessible aux PMR.

• LA CIBLE

- Amateurs de vin
- Tourisme

• LE PARTI PRIS

- Conserver la patine du lieu et mettre en avant l'artisanat avec des matériaux locaux tels que la terre cuite et la céramique.
- Conserver le patrimoine architecturale du bâtiment et de la région (pierres dorées).

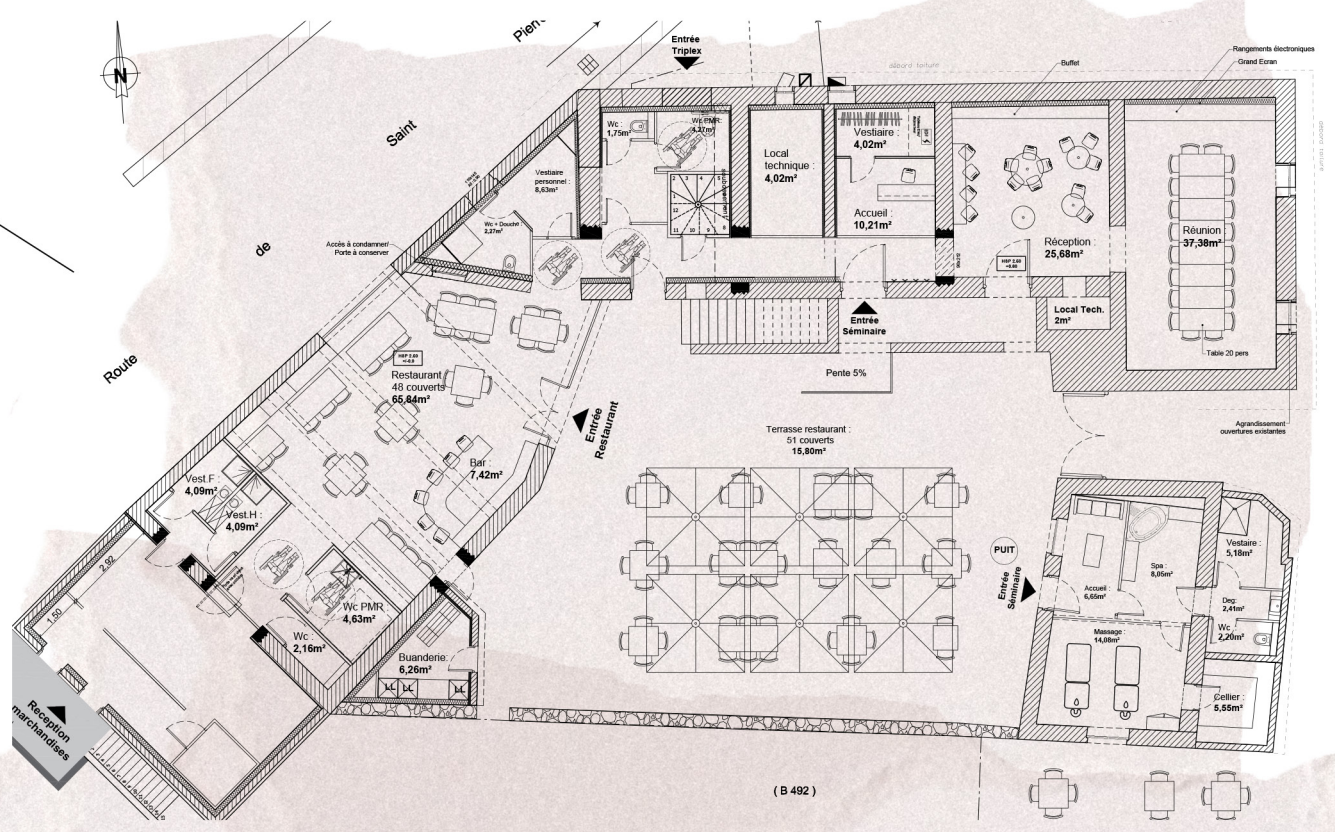


PROJET_03 - Domaine de la Croix de l'Ange

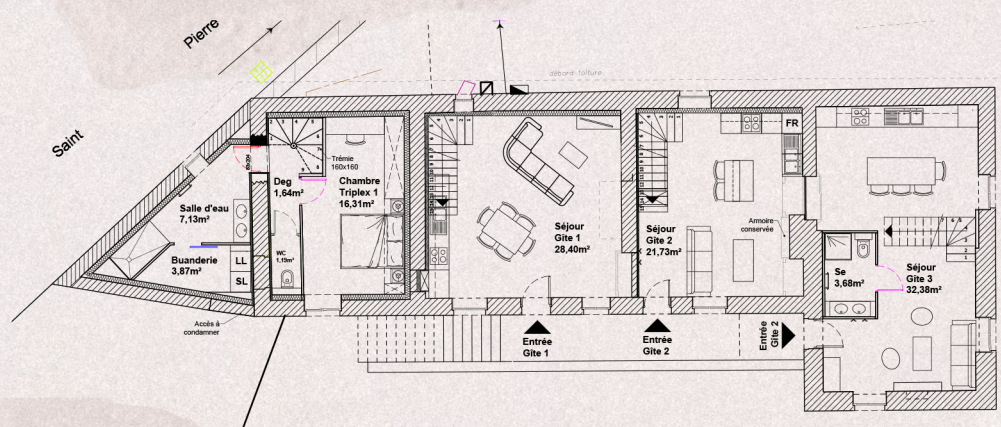


PLANS D'AMÉNAGEMENT

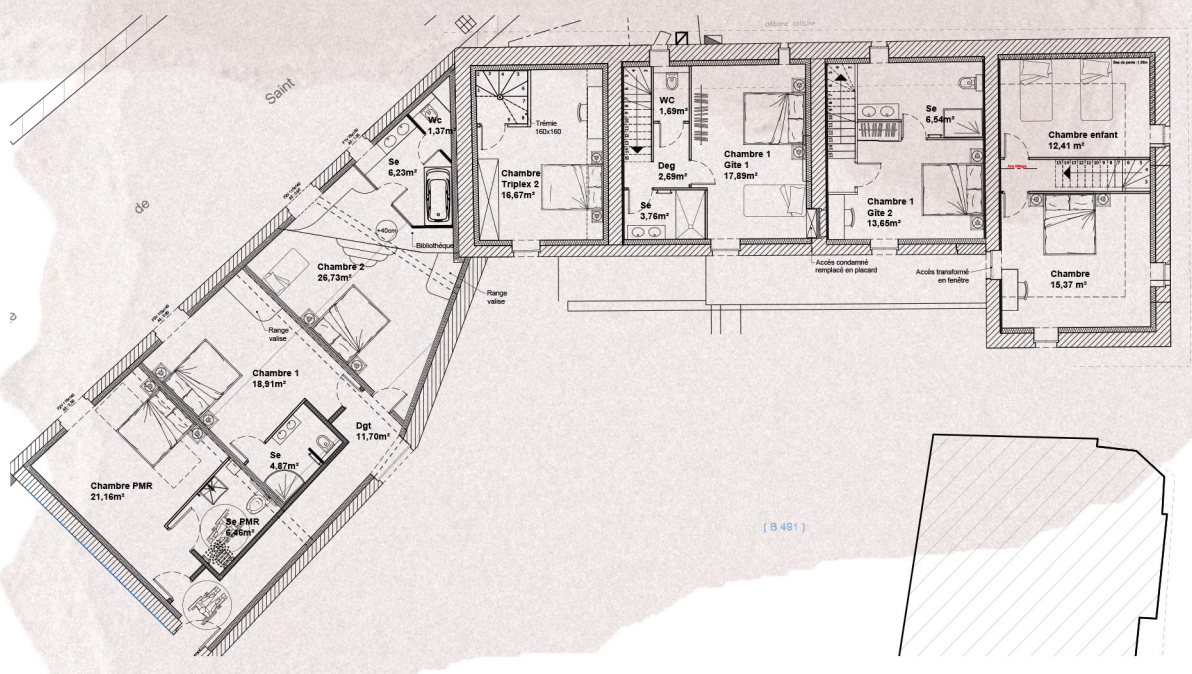
RDC



R+1



R+2



Terrasse + Piscine

Aire de jeu

Terrain de pétanque

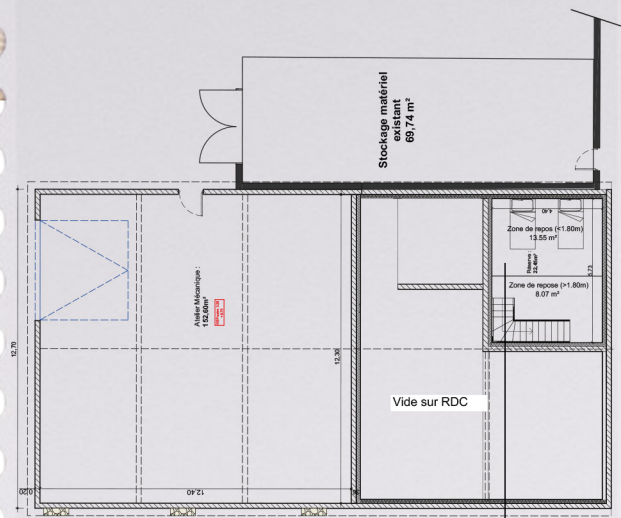
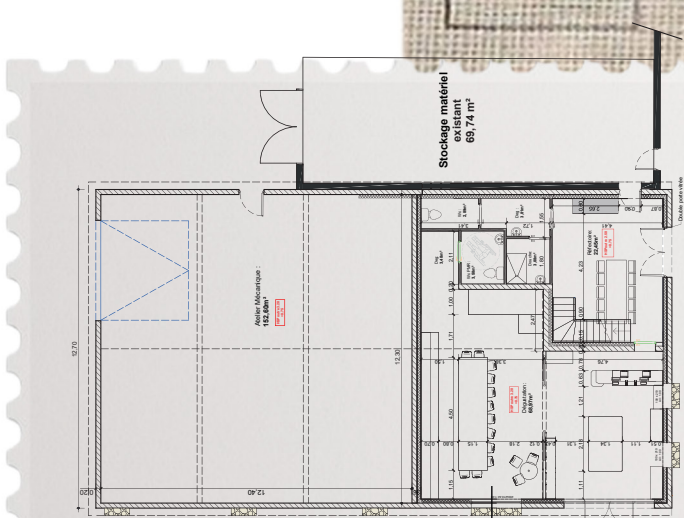
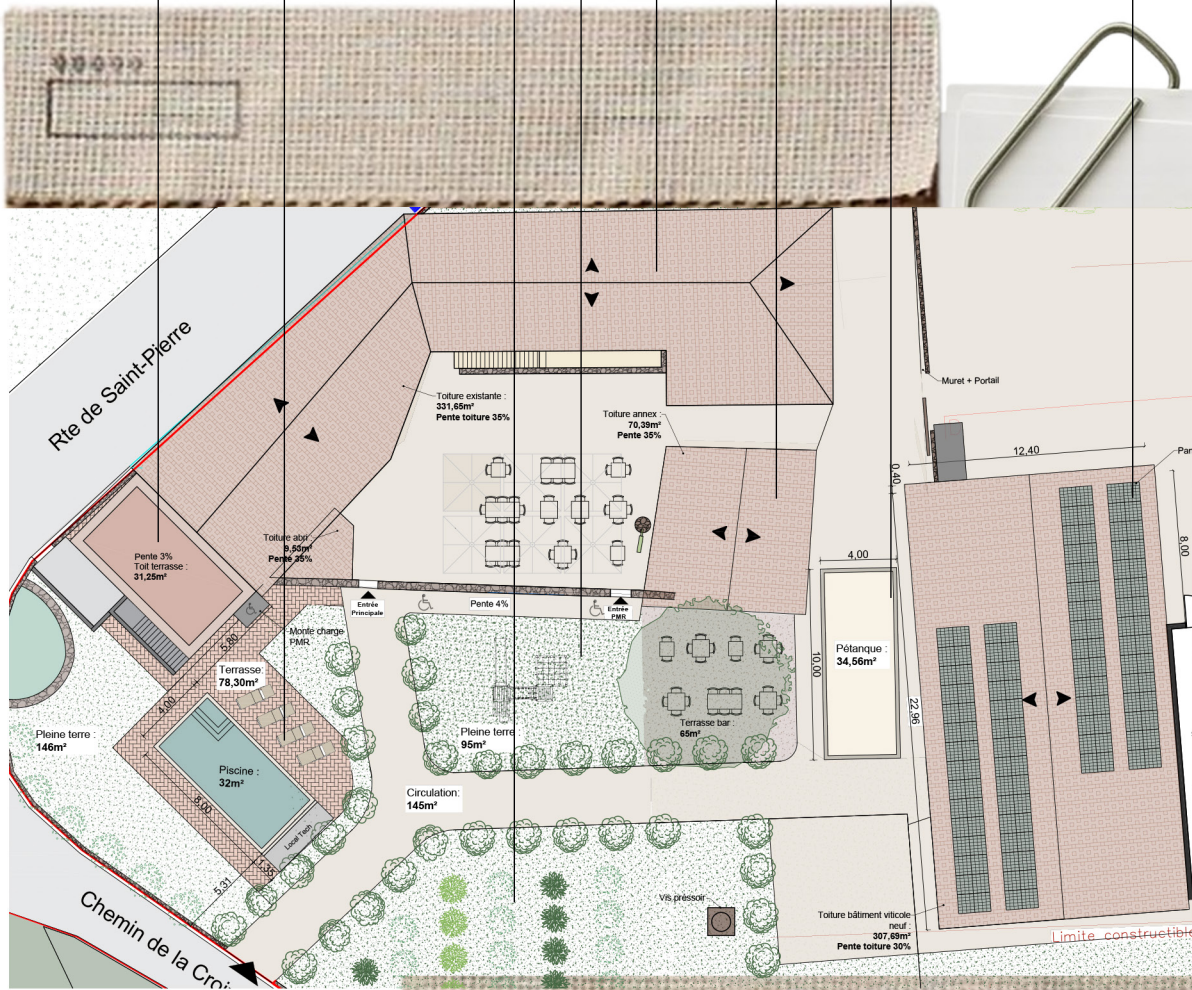
Cuisine professionnelle

Vergers

Auberge

Annexe

Panneaux solaires



RDC

Zone de dégustation

R+1

Espace de repos des employés

PROJET_04

Le Refuge dans les Étoiles



• LE SUJET

Réhabilitation et rénovation d'un refuge d'accueil en haute montagne

• L'OBJECTIF

- Permettre une immersion scientifique aux étudiants
- rénovation du refuge indispensable pour sa qualité d'accueil
- Innovation des usages et

• LA CIBLE

Étudiants scientifiques, randonneurs, public international, acteurs locaux du Beaufortain.

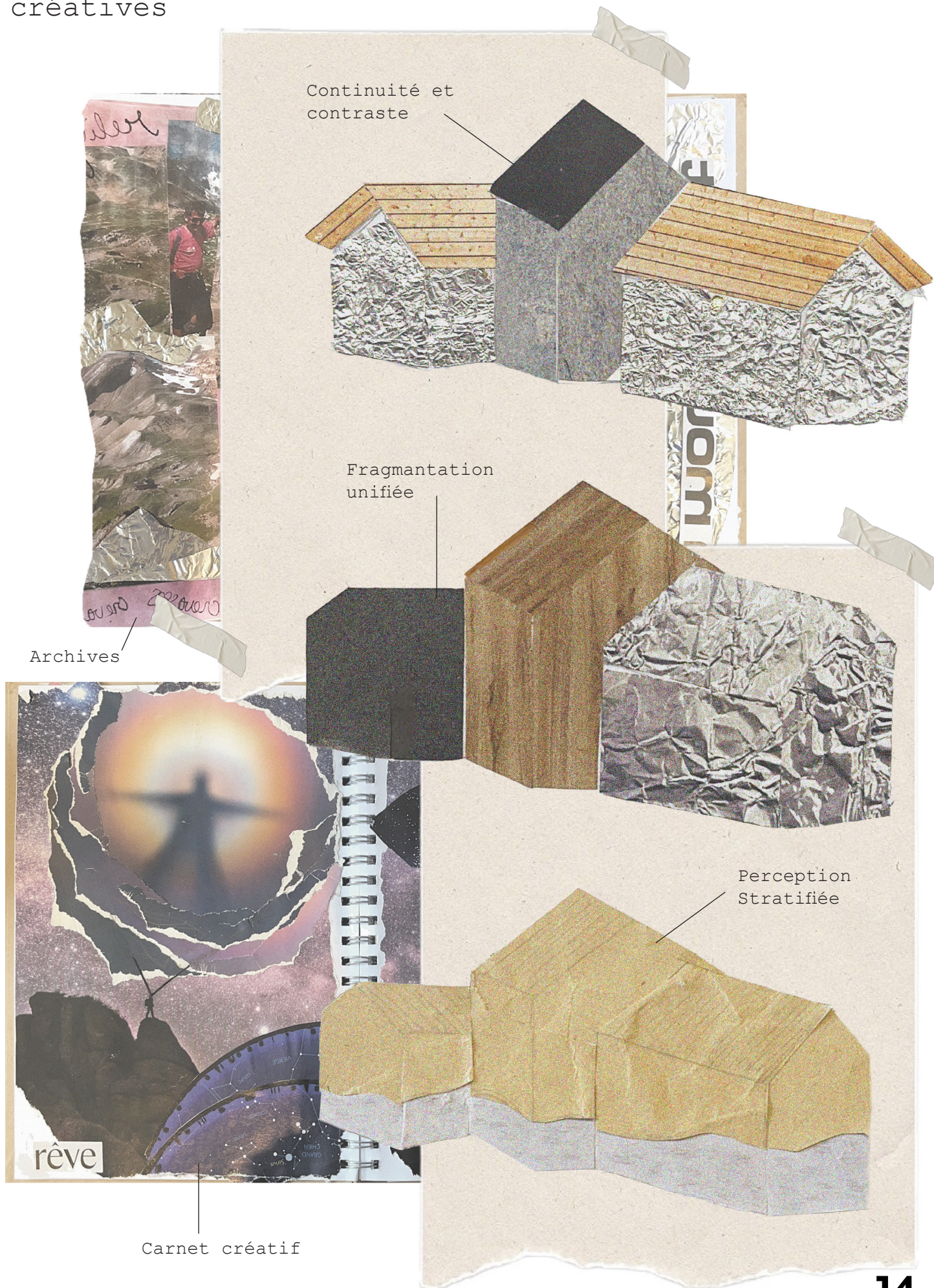
• LE PARTI PRIS

Repenser les usages du refuge sur les principes de la science de l'observation. Mettre en avant son héritage architectural afin de créer un dialogue entre le neuf et l'existant.

• NOTE

Il s'agit ici de mon projet de fin d'études du Mastère "Architecture D'intérieur" encore en cours actuellement.

Collages et recherches créatives



Continuité et
contraste

Fragmantation
unifiée

Archives

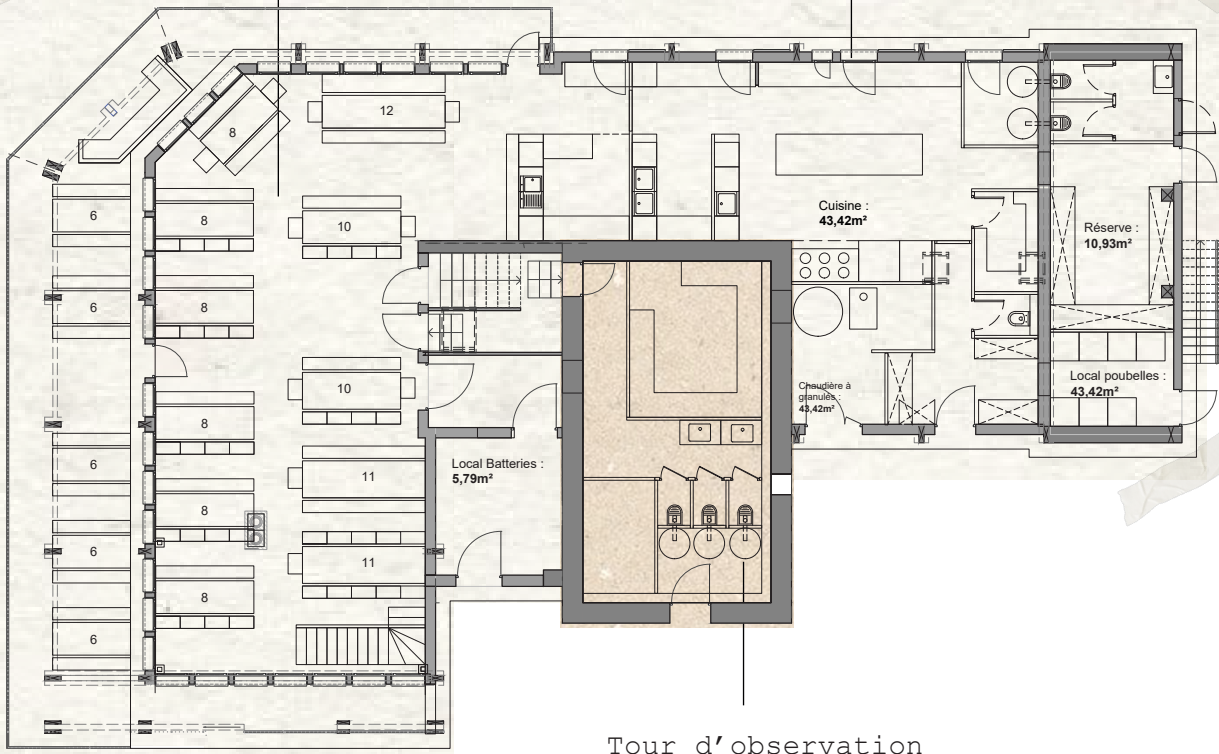
Perception
Stratifiée

Carnet créatif

Plans d'aménagement

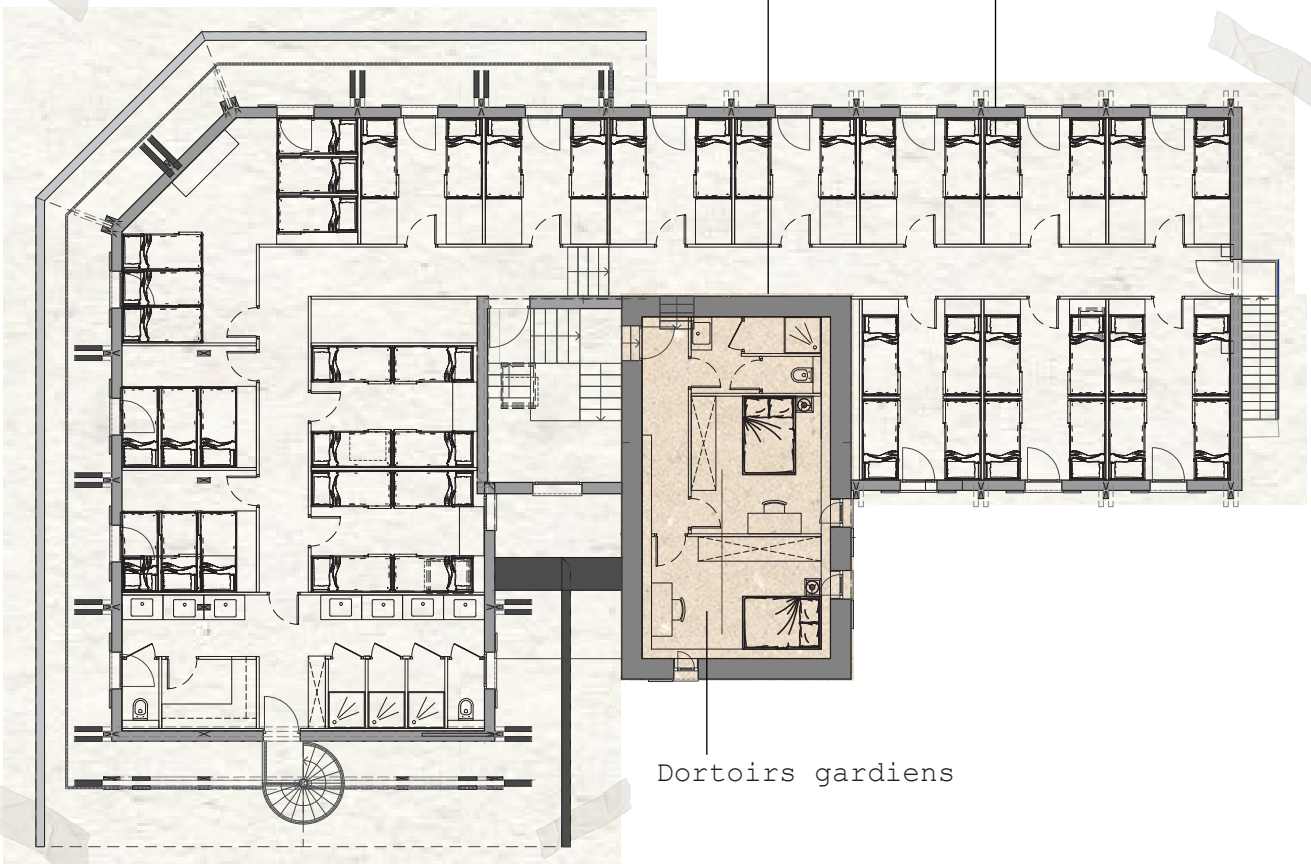
Salle commune

Cuisine professionnelle

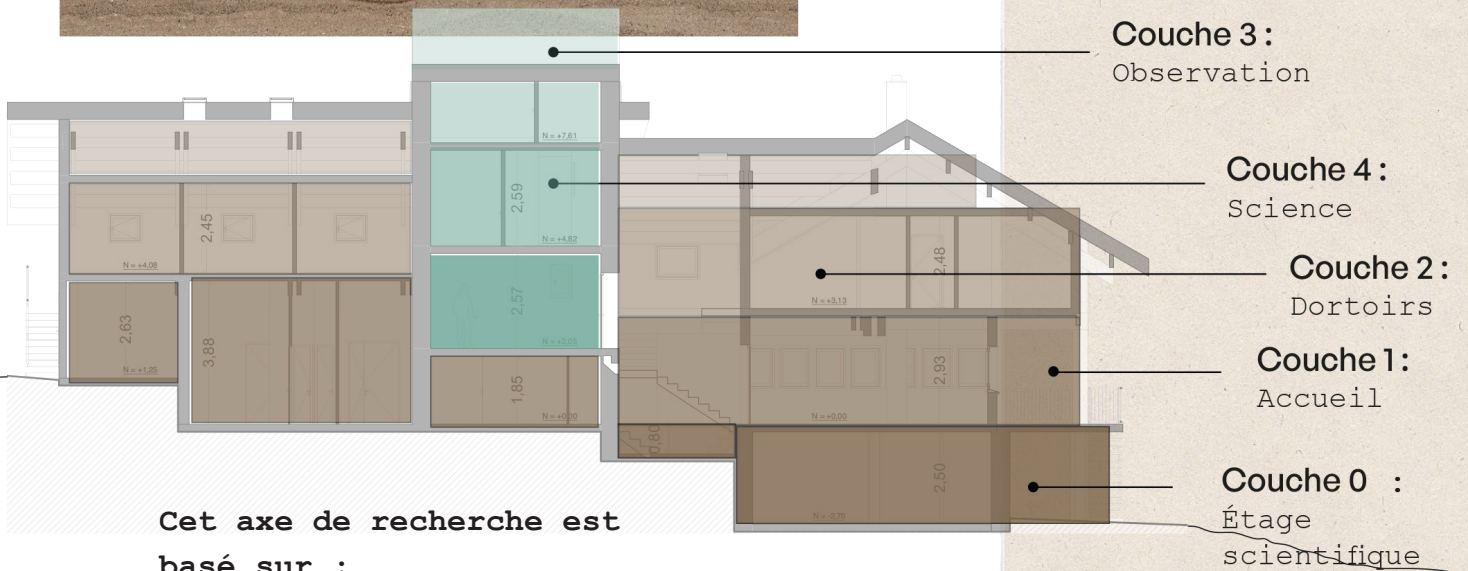
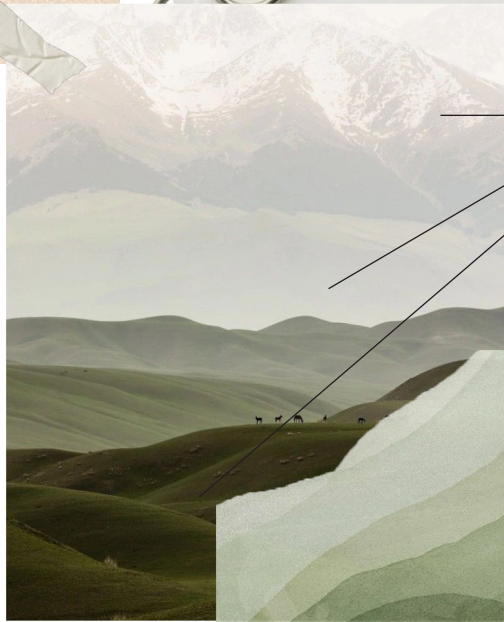
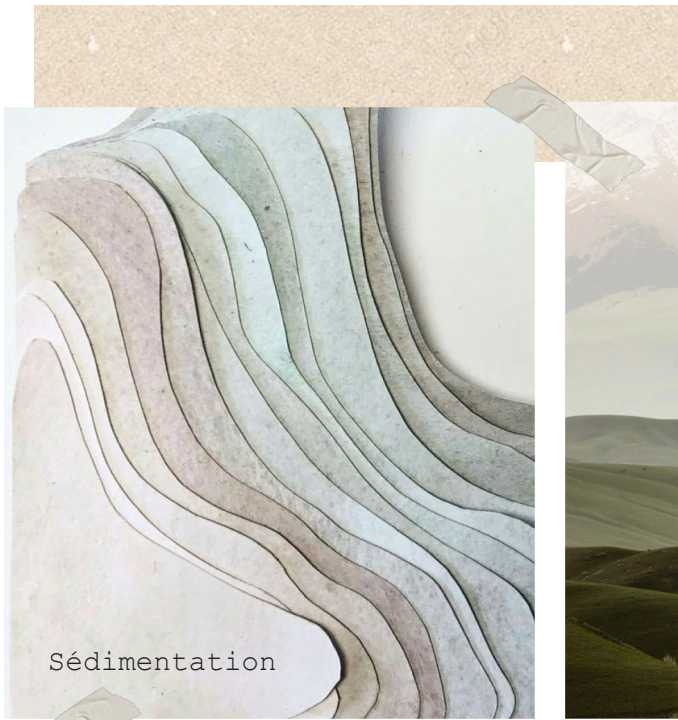


Tour d'observation

Dortoirs visiteurs



Dortoirs gardiens



Cet axe de recherche est basé sur :

- la lecture du paysage en plans (premier, second, arrière)
- la stratification géologique (couches, sols, strates)
- la transposition de ces notions dans l'espace intérieur.

PROJET_05 - Espace détente

• LE SUJET

Création d'un espace détente pour l'entreprise "Selecta" dans une gare.

• L'OBJECTIF

- Créer un espace de détente dans un espace restreint
- Inclure les distributeurs Selecta
- Démarche conceptuelle

• LA CIBLE

- Voyageurs SNCF en quête de détente .

• LE PARTI PRIS

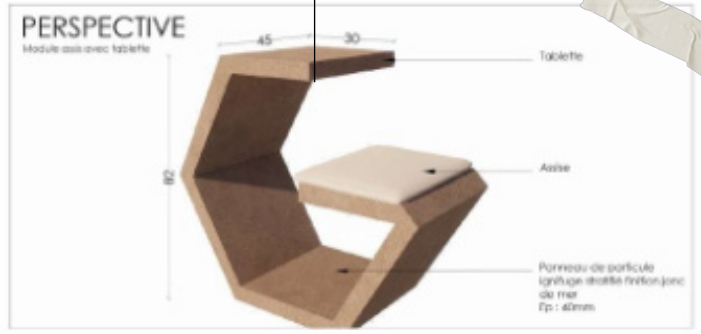
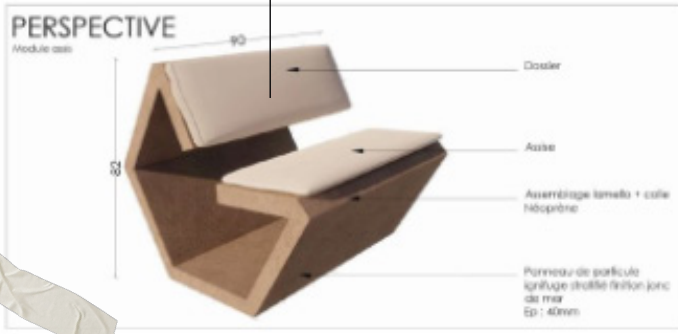
- Repenser la forme d'un wagon de manière abstraite et presque futuriste.
- L'espace est délimité par une structure métallique et des panneaux de bois.



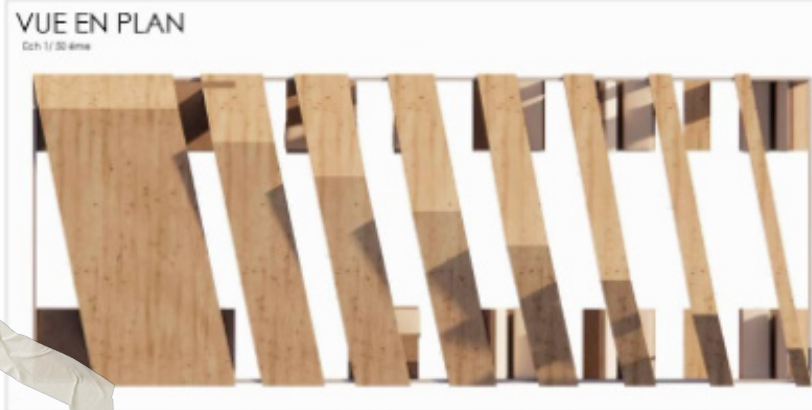
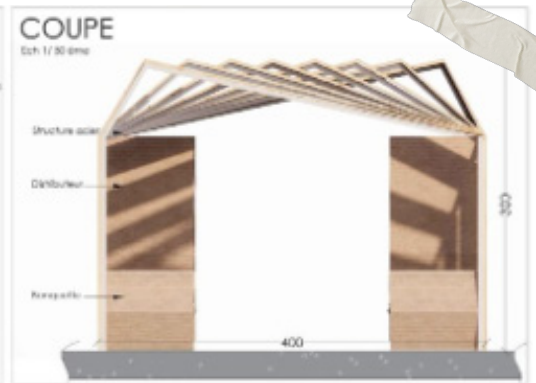
Banquette

Détail mobilier

Tablette



Détail colorimétrique



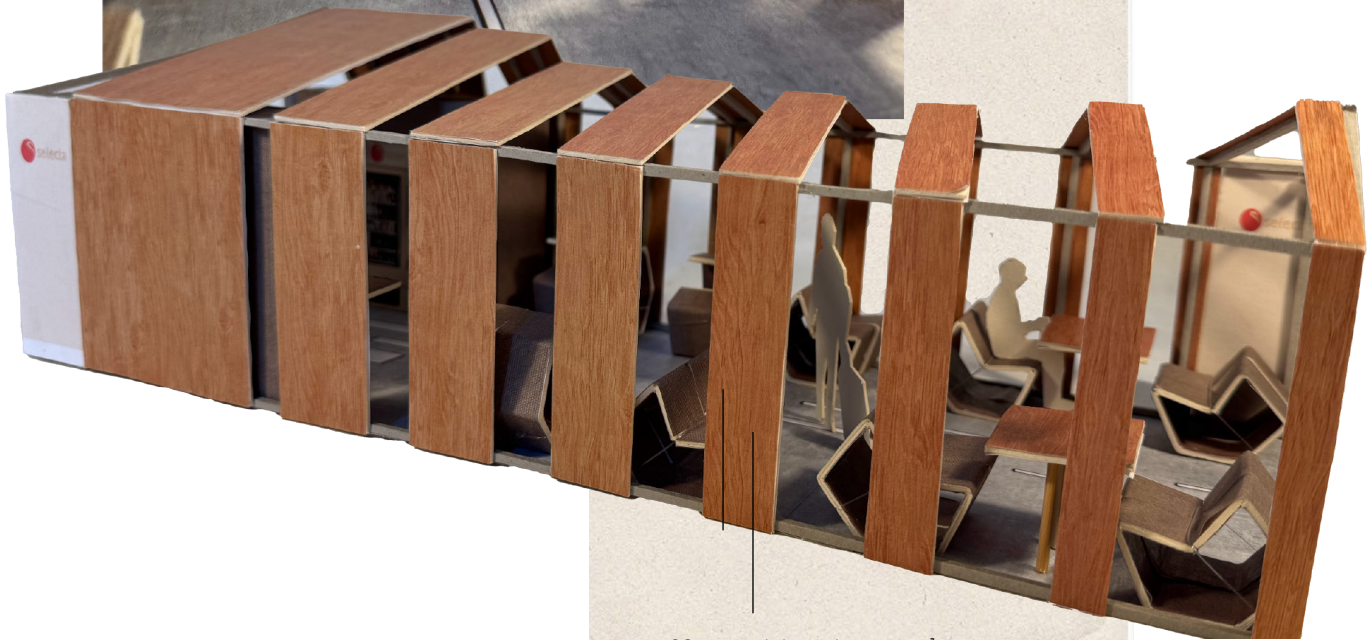
La torsade évoque un wagon futuriste



Maquette 1/100

Wagon de détente pour les clients SNCF

Distributeurs Selecta intégrés à l'espace détente

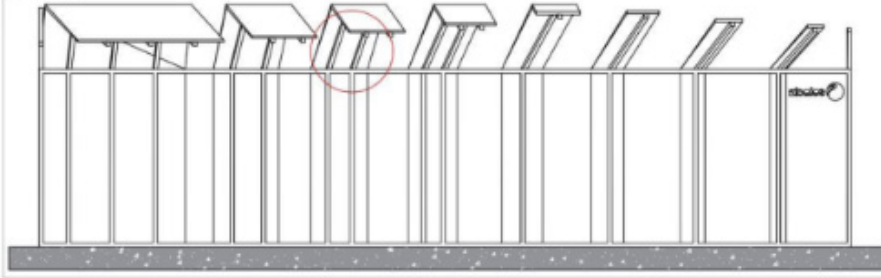


Maquette torsade vue de l'extérieure

Détails techniques de la structure

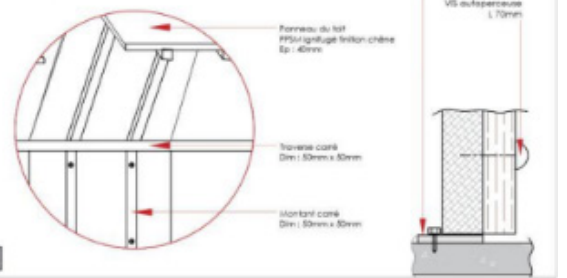
COUPE

Ech 1/50ème



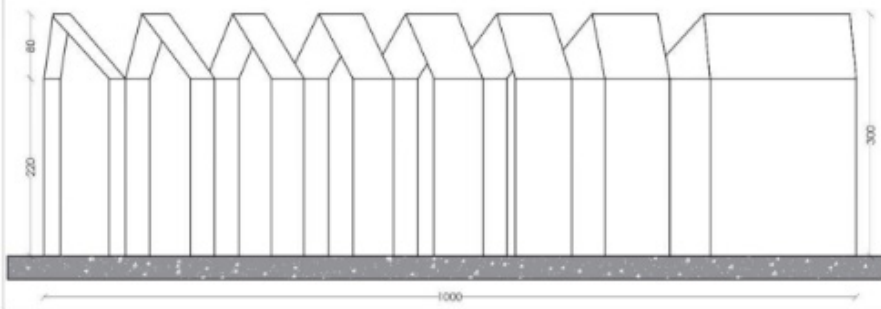
ZOOM

Ech 1/20ème



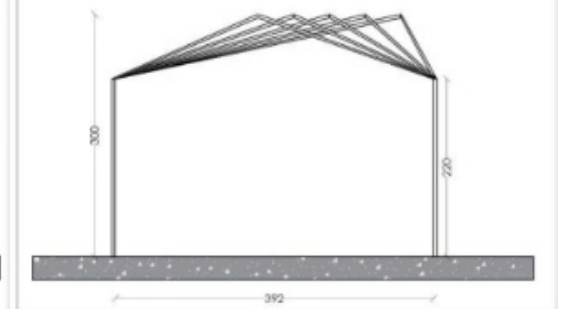
ÉLEVATION

Ech 1/50ème



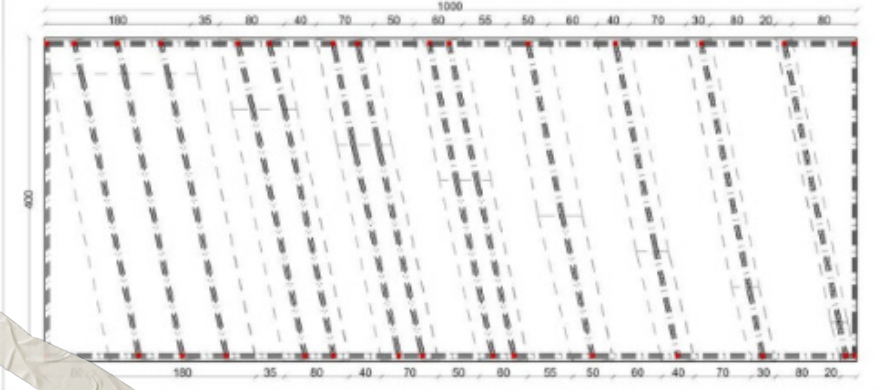
COUPE

Ech 1/50ème



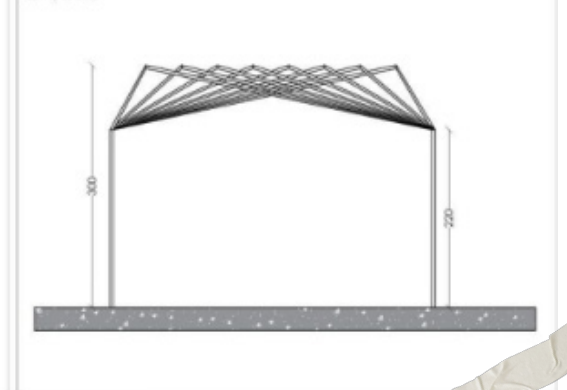
VUE EN PLAN

Ech 1/50ème

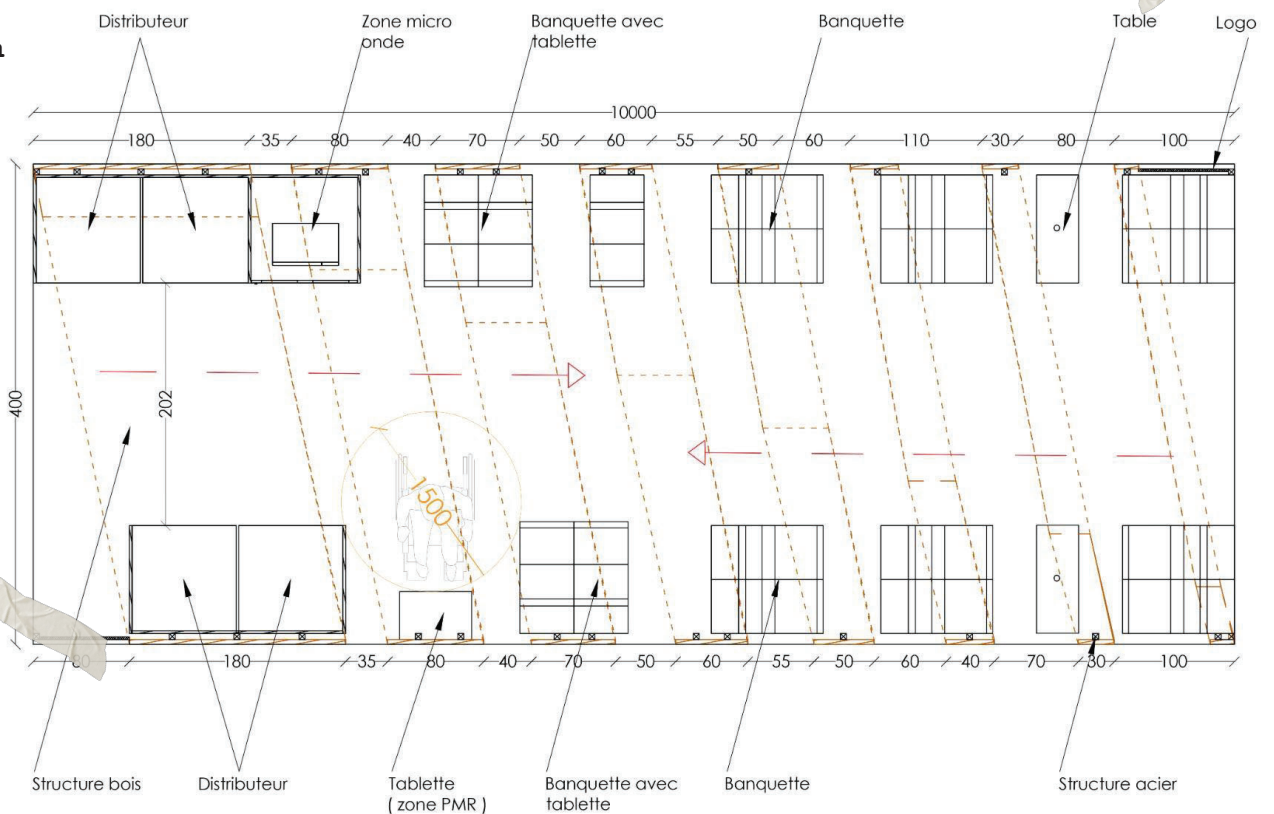


ÉLEVATION

Ech 1/50ème



Plans de la structure



PROJET_06

• LE SUJET

Création d'une maison sur un terrain en pente.

• L'OBJECTIF

- Adapter la maison au terrain
- Respect du PLU
- Respect du cahier des charges du client.
- Permis de construire

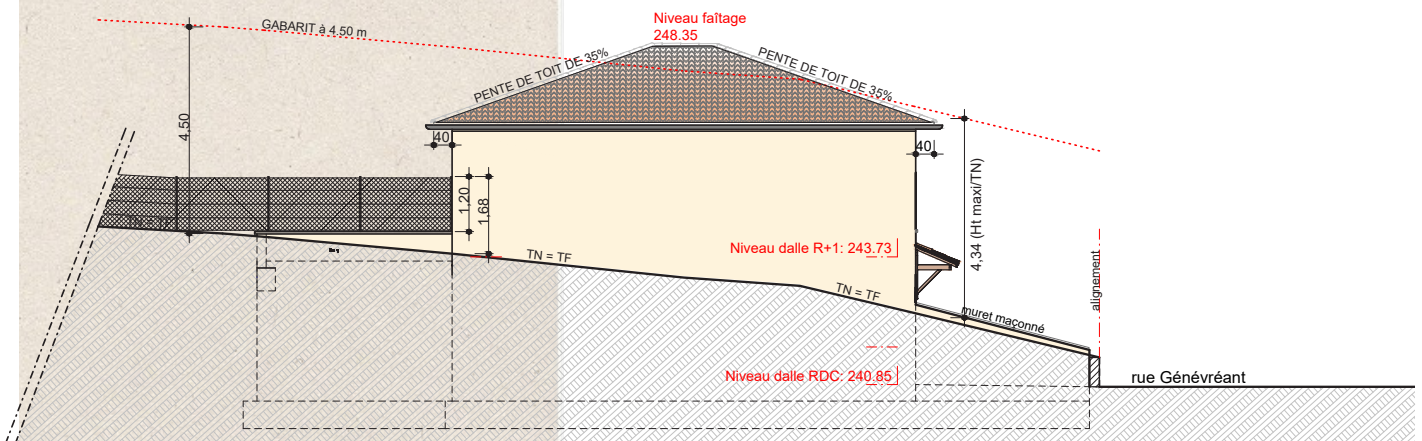
• LA CIBLE

- Particulier

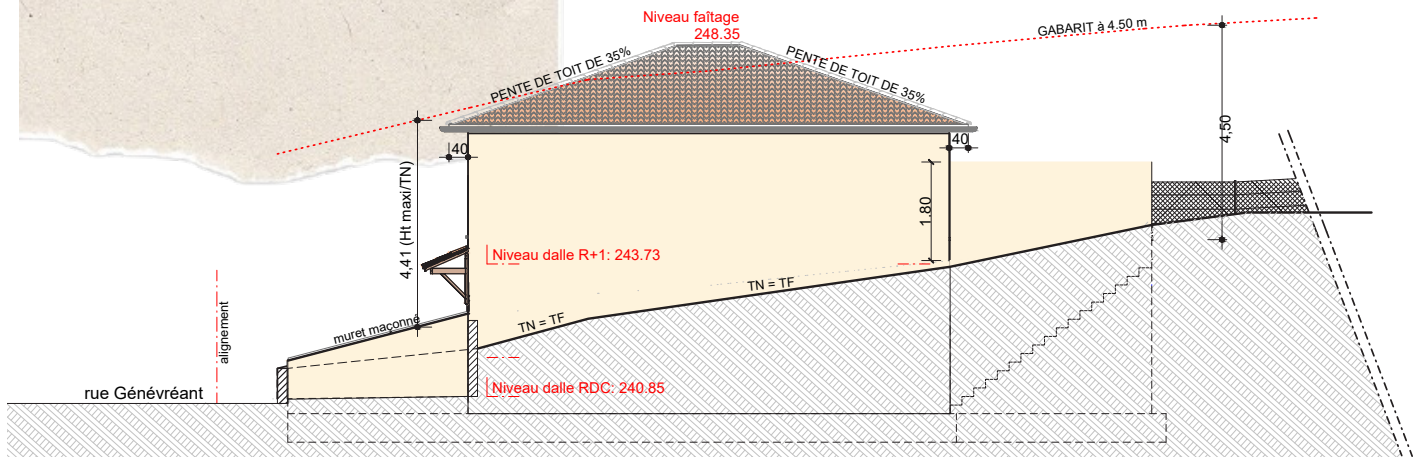
- Maison Individuelle

• LE PARTI PRIS

- Maison sur deux niveaux
- Étage au niveau du terrain naturel
- Rez-de-chaussée au niveau de la route d'accès.



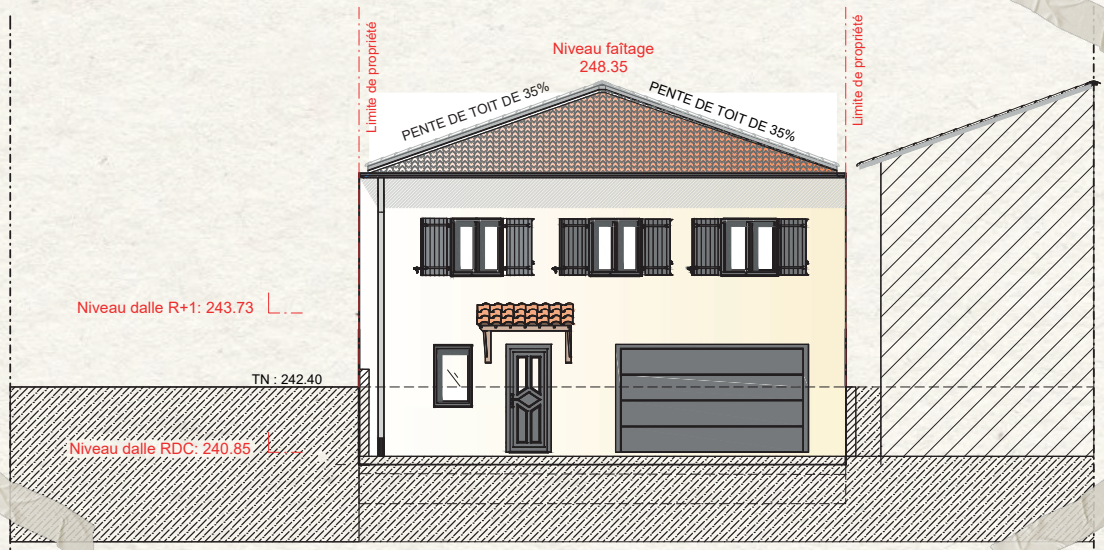
Façade Est



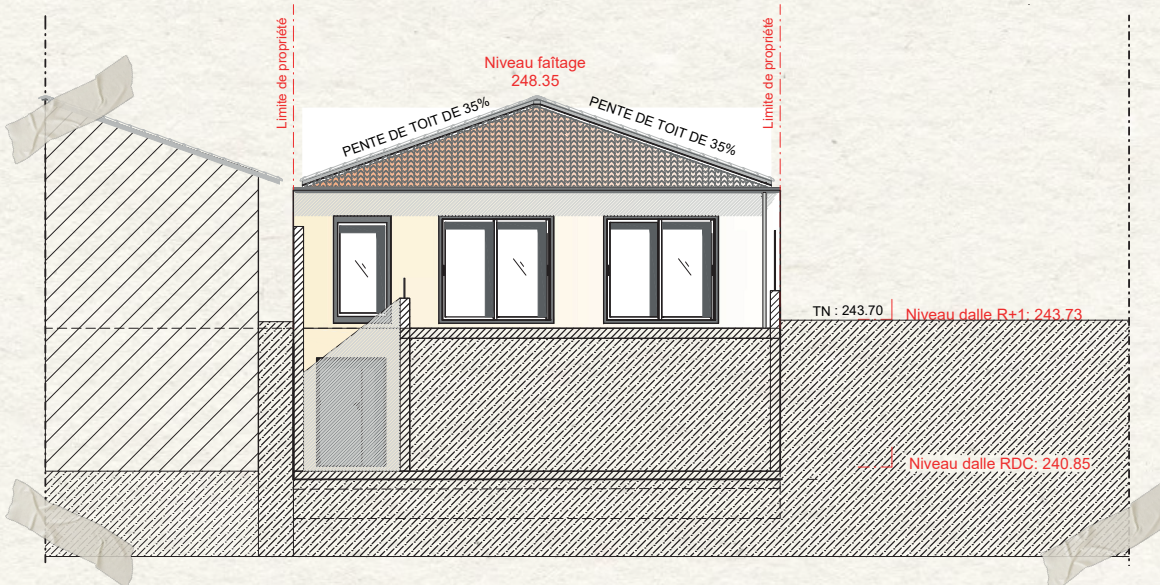
Façade Ouest

Façades & coupe AA'

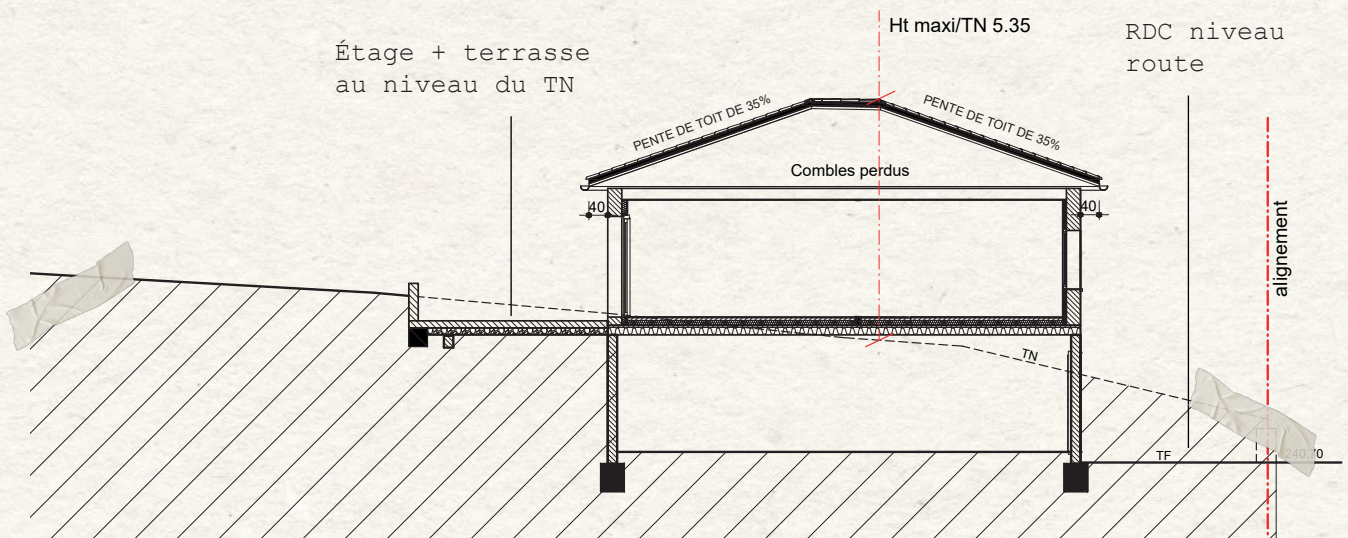
1/100



Façade Nord



Façade



MERCI

Leanne.lavenir@outlook.fr
06.80.67.41.14

Léanne Lavenir

